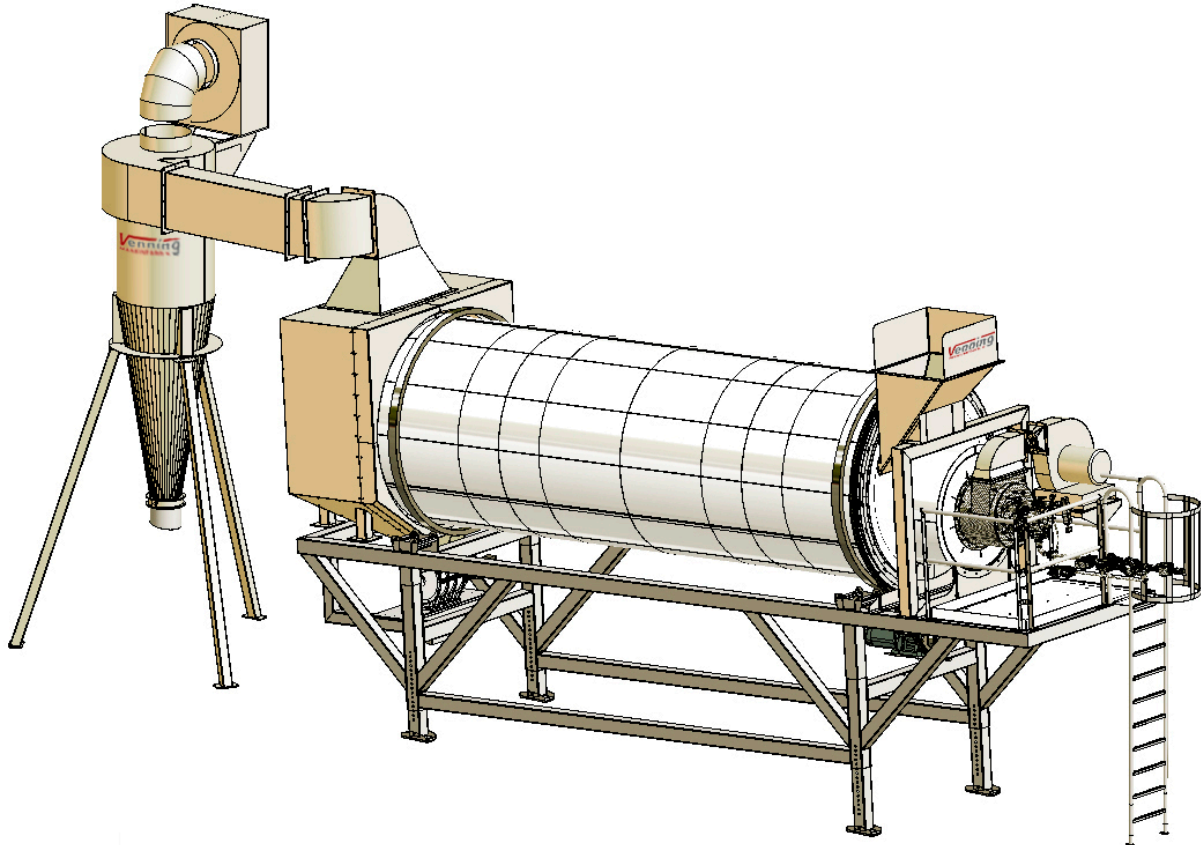


Tromletørrer



Venning roterende tromletørrer er specielt designet, til at fjerne fugt fra sand, anvendt til produktion af tørmørtel produkter, men kan også anvendes til andre applikationer.

Tørring er et vigtigt skridt i behandlingen af sand til brug i tørmørtel produkter. En roterende tromletørrer giver den robusthed og pålidelighed, der kræves for at slutproduktet resulterer i et kvalitets- og økonomisk værdifuldt produkt.

Tromletørreren er opbygget i en robust stålkonstruktion, der kan tåle belastningen af sandbearbejdningen, og modstå den høje temperatur fra gasbrænderenheden, så unødvendige nedslidnings omkostninger, og produktionstab mindskes.

Tromlen kroppen er specielt designet, så materialet kommer i kontakt med den varme gasstrøm fra brænderen, og forbrændingsgasserne. For at undgå varmetab, mindske energiforbruget og reducere de økonomiskomkostninger, og samtidig opnå maksimal sandtørrekapacitet på minimal tid, er tromlen isoleret.

Tromlen roteres på kraftige ruller, af et kædetræk drevet af en SEW gearmotor.

Fortsætter næste side

Brænderen med blæser er monteret i tromlens indløbende sammen med en serviceplatform, så servicering af gasenheden er let tilgængelig. Indløbet er forsynet med tragt, for indføring af materialer via snegle eller båndtransportør.

Tromlens udløb er udstyret med en støvkasse, monteret med en roterende cellesluse for materialeudtag. Støvkassen har et udtag, til en efterfølgende cyklon for støvopsamling.

Kontrolpanel for Venning Tromletørrer leveres med et komplet motorstarterpanel med PLC og berøringspanel foran til betjening af tromletørreren (*Fig. 1*).

Panelet giver nem betjening og kontrol af de vigtigste procesparametre af tromletørreren.

Som sikkerhedsfunktioner er panelet forbundet med overophedningssensorer i forbrændings- og udstødningskammer, kontinuerligt vakuumkontrol for sikker drift af brænderen samt hastighedsbeskyttelse, niveausensorer og sikkerheds dørkontakter.

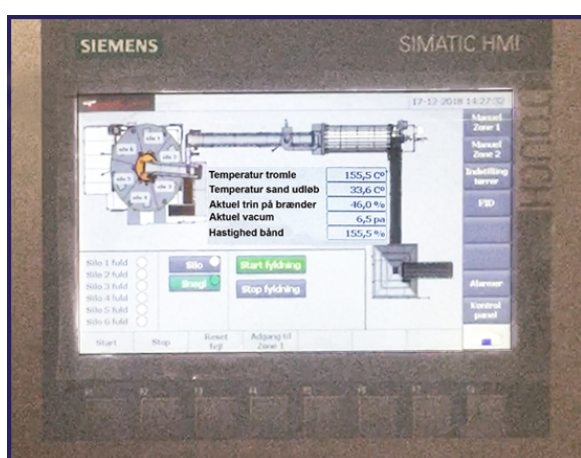


Fig. 1.

Venning Cyklon for luftfiltrering kan leveres som standard til tromletørreren.

TEKNISKE DATA			5475-025-000
Tromletørrer	Model	-	VFM Tromletørrer
Kapacitet	Tromletørring (Afhængigt af materialefugtigheden)	Ton/timen	Ca. 12
	Brænder effekt	kW max	1500
	Luftventilator	kW	3,5
	Roterende cellesluse	Ton/timen	15
	Gearmotor for kædeetræk	kW	7,5
	Cyklon fan	kW	3
Dimension og vægt (Komplet med Cyklon)	Længde	mm	13910
	Bredde	mm	2330
	Højde	mm	6240
	Vægt	Ton	7